



Distrito 211 de Escuelas Secundarias

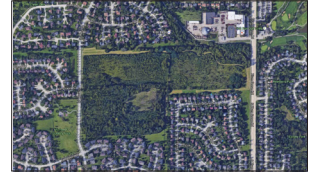
Conexiones Comunitarias:

Una Actualización Trimestral del Plan Estratégico

Julio de 2017

La Discusión Continúa para Determinar el Uso Óptimo para más de 60 Acres

Durante el año pasado, el Distrito 211 ha dado numerosos pasos para buscar el aporte sobre las posibles maneras de optimizar el valor de su propiedad de 60 acres no desarrollada situada entre las Calles Plum Grove y Summit en Schaumburg que fue comprada originalmente para un sexto sitio de escuela secundaria en los años 60. La Junta de Educación estableció una prioridad dentro del Plan Estratégico para optimizar el activo de 60 acres. Después de recopilar más de 1,400 sugerencias públicas sobre lo que la Junta podría hacer con el terreno, las ideas se clasificaron en cuatro categorías: 1) mantener el terreno tal como está; 2) arrendar el terreno; 3) desarrollar el terreno para el uso del Distrito; o 4) vender el terreno.



Recientemente, la Junta solicitó un análisis profesional adicional a través de una encuesta exhaustiva de la propiedad de 60 acres para identificar mejor las posibles restricciones. Una encuesta sobre el terreno y un estudio de factibilidad determinaron los límites del terreno, el tamaño y muchos atributos físicos. La propiedad consiste de 62 acres, de los cuales aproximadamente 40 acres son utilizables después de tener en cuenta los retrocesos legales de la propiedad y los humedales existentes. Los estudios realizados alrededor del estado ambiental de la propiedad y la fauna posiblemente amenazada no identificaron ninguna preocupación o especie en peligro. Otros atributos físicos de la parcela incluyen el crecimiento denso de árboles, incluyendo una serie de especies invasoras, y una ladera natural de más de 40 pies de extremo a extremo.

La Junta de Educación recibió información de la empresa de ingeniería profesional que llevó a cabo la encuesta y la información permanece disponible en la página de internet del Distrito. Inicialmente, la Junta de Educación había planeado tomar una decisión sobre si es la voluntad de la Junta retener la propiedad o vender la parcela en su próxima reunión de julio. Tras la renuncia de uno de los siete miembros de la Junta de Educación, la Junta trasladará su consideración sobre si retener el terreno o venderlo hasta en una reunión más adelante. En su próxima reunión de julio, la Junta recibirá información sobre los requisitos legales que serían necesarios si la Junta considerara vender la propiedad y las posibles ideas sobre cómo las ganancias de la venta podrían ser utilizadas para optimizar el valor para los estudiantes y nuestras comunidades por décadas.

Explorando los Caminos de Carreras

Las perspectivas actuales de empleo para los Estados Unidos indican que la mayoría de los empleos requerirán una educación postsecundaria y capacitación más allá de la escuela secundaria. Ya sea que un estudiante se esté preparando para una universidad de cuatro años, un colegio de dos años, o para la fuerza laboral, la exploración de las posibles carreras y de las especializaciones universitarias, es vital. Aunque muchos estudiantes pueden seguir cambiando de opinión acerca de su carrera o selecciones universitarias, es valioso que los estudiantes exploren múltiples áreas mientras están en la escuela secundaria para ayudarles en las decisiones sobre dónde existen sus habilidades y pasiones.

Los Caminos de Carreras dentro de 16 especializaciones universitarias reconocidas a nivel nacional y los grupos de carreras representan una serie específica de los cursos a tomar durante la secundaria. Se anima a los estudiantes a explorar diferentes grupos de carreras y buscar conexiones para las áreas de carreras que estén alineadas con su pasión y habilidades. Las 16 especializaciones universitarias y grupos de carreras incluyen:

- Agricultura, Alimentación y Recursos Naturales
- Ciencias, Tecnología, Ingeniería, y Matemáticas
- Administración Gubernamental y Pública
- Manejo y Comunicación Empresarial
- Arquitectura y Construcción
- Fabricación
- Tecnología Interactiva e Informática
- Finanzas
- Ciencias de la Salud
- Educación y Entrenamiento
- Transporte, Distribución, y Logística
- Artes, Tecnología Audio Visual, y Comunicación
- Leyes, Seguridad Pública, Correccionales, y Seguridad
- Hospitalidad y Turismo
- Servicios Humanos
- Mercadeo

Durante el año escolar 2016-2017, más de 90 maestros del Distrito 211 se reunieron con 75 negocios locales y líderes de la industria para revisar las oportunidades del currículo que el Distrito 211 tiene para ofrecer a los estudiantes. Los 16 negocios y reuniones de la industria resultaron en el desarrollo del curso de camino de ocho de las 16 especializaciones universitarias y grupos de carreras. El desarrollo del curso de camino dentro del currículo del Distrito 211 será publicado y estará disponible en el otoño en <http://www.d211careercluster.org>. La página de internet de [d211careercluster.org](http://www.d211careercluster.org) permite a los estudiantes y a los padres comenzar a explorar las especialidades universitarias y los grupos de carreras con información específica del Distrito 211. Cada estudiante tiene acceso a una aplicación de exploración de carreras conocida como Career Cruising (Recorridos de Carreras). Se anima a los estudiantes a aumentar su conocimiento y exploración de carreras ingresando a su cuenta de Career Cruising para ayudar a identificar las posibles carreras adaptadas a los intereses y habilidades de un estudiante. El software de Career Cruising ofrece una autoevaluación de compatibilidad de carreras que le da a los estudiantes los grupos iniciales para investigar y se anima a los estudiantes a tomar la evaluación varias veces a lo largo de sus carreras en la secundaria, ya que los intereses pueden cambiar con el tiempo.

Prácticas Profesionales: Aprendizaje Práctico

Una práctica profesional es una oportunidad única para un estudiante de secundaria para obtener conocimiento en el lugar de trabajo, la experiencia y la confianza en futuras decisiones universitarias y profesionales. Los graduados de secundaria se enfrentan a muchas opciones y desafíos después de graduarse. Una práctica profesional puede ayudar a facilitar esa transición ayudando a los estudiantes a explorar áreas que deseen estudiar en la universidad o perseguir una carrera una vez que se gradúan. Las prácticas profesionales del Distrito 211 usualmente ocurren durante los meses de verano cuando los estudiantes tienen periodos de tiempo más largos disponibles y típicamente están disponibles para los estudiantes después de su segundo y tercer año de secundaria (sophomore y junior).

Los estudiantes que estén interesados en prepararse para las prácticas profesionales para el próximo verano deben comenzar en el otoño poniéndose en contacto con el asesor de carreras de su escuela. Los asesores de carreras ayudan a los estudiantes a preparar un currículo y a practicar las técnicas de entrevista antes de reunirse con las empresas a principios de la primavera.



Los representantes de las empresas que estén interesados en asociarse con el Distrito 211 para proveerles prácticas profesionales a los estudiantes de secundaria pueden comunicarse con Jan Brottman, coordinador de asesor de carreras del Distrito 211 en jbrottman@d211.org para hablar sobre las posibles opciones.

Aprenda más sobre el Distrito 211 de Escuelas Secundarias – visite <http://adc.d211.org>